

ZDROJE LIMITŮ, LIMITY VYUŽITÍ ÚZEMÍ

- železniční trať celostátní, regionální
- vodní cesta (Baťův kanál)
- letišť
- heliport
- objekt na elektrické síti
- elektrické vedení ZVN, VVN
- ochranné pásmo elektrického vedení ZVN, VVN
- objekt na plynovodní síti
- ochranné pásmo VVTL, VTL plynovodu
- plynovod VVTL, VTL
- bezpečnostní pásmo VVTL plynovodu
- produktovod dálkový
- objekt na produktovodu - sklad PHM
- ochranné pásmo produktovodu
- ochranné pásmo letiště
- ochranné pásmo primárního radaru
- ochranné pásmo objektů na sdělovací síti
- chráněná oblast přirozené akumulace vod
- ochranné pásmo vodního zdroje
- oblast s významným povodňovým rizikem
- stanovené záplavové území
- chráněná krajinná oblast
- přírodní park
- MZCHÚ
- ochranné pásmo MZCHÚ
- NATURA - EVL
- NATURA - ptačí oblast
- dobývací prostor
- CHLÚ
- území důležité pro obranu státu
- MPR, VPR, MPZ, VPZ, památky UNESCO
- dálnice I. třídy, II. třídy
- silnice I. třídy, II. třídy

JEVY SCHVALOVANÉ

- NÁVRH
- ÚZEMNÍ REZERVA
- KORIDORY A PLOCHY DOPRAVNÍ INFRASTRUKTURY
 - dálnice II. třídy, kapacitní silnice, silnice I. třídy, silnice II. třídy
 - železniční trať celostátní
 - splavnění Moravy (v prodloužení Baťova kanálu)
 - heliport krajského významu (požadavek na umístění v rámci správního obvodu obce)
 - překladiště (požadavek na umístění v rámci správního obvodu obce)

KORIDORY A PLOCHY TECHNICKÉ INFRASTRUKTURY

- plynovod VVTL a VTL
- elektrické vedení ZVN, VVN
- produktovod dálkový
- objekt na plynovodní síti
- objekt na elektrické síti

PLOCHY PRO VÝROBU

- plocha výroby

PLOCHY PRO TĚŽBU NEROSTNÝCH SUROVIN

- plocha těžby

ÚZEMNÍ SYSTÉM EKOLOGICKÉ STABILITY (ÚSES)

- nadregionální biocentrum a biokoridor
- regionální biocentrum a biokoridor

ÚZEMÍ SPECIÁLNÍCH ZÁJMŮ

- průplavní spojení D - O - L
- území chráněné pro akumulaci povrchových vod
- plocha pro ochranu pohledového horizontu nadregionálního významu
- plocha zátopy suché nádrže

ROZVOJOVÉ OBLASTI

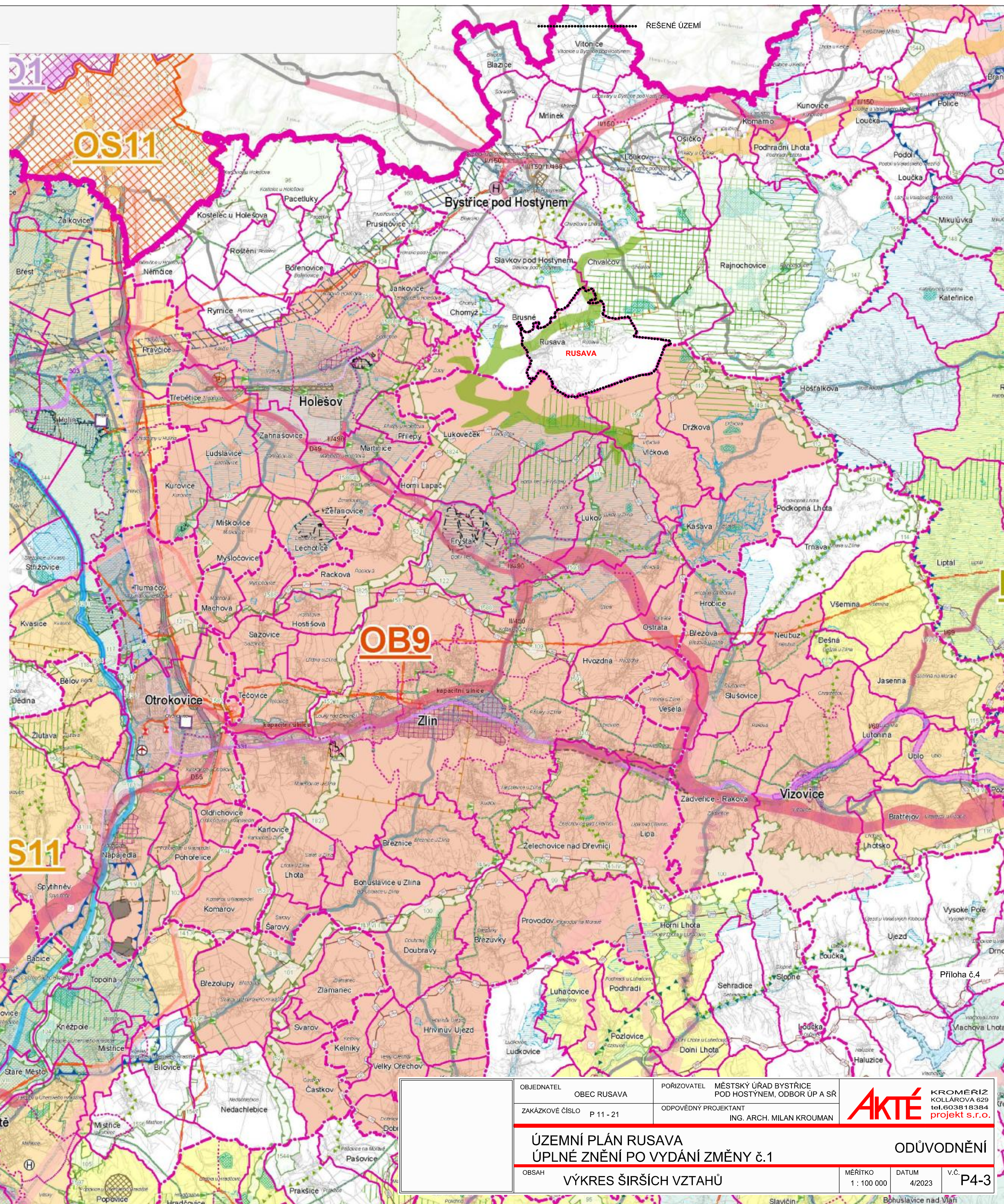
- OB9 rozvojová oblast republikového významu
- N-OB1 rozvojová oblast nadmístního významu

ROZVOJOVÉ OSY

- OS11 rozvojová osa republikového významu
- N-OS1 rozvojová osa nadmístního významu

SPECIFICKÉ OBLASTI

- SOB2 specifická oblast republikového významu
- N-SOB1 specifická oblast nadmístního významu



OBJEDNATEL	OBEC RUSAVA	PORIZOVATEL	MĚSTSKÝ ÚŘAD BYSTRICE POD HOSTYNEM, ODBOR ÚP A ŠŘ
ZAKÁZKOVÉ ČÍSLO	P 11 - 21	ODPOVĚDNÝ PROJEKTANT	ING. ARCH. MILAN KROUMAN

AKTÉ	KROMERIZ KOLLÁROVA 629 tel. 603 818 384 projekt s.r.o.
-------------	---

ÚZEMNÍ PLÁN RUSAVA ÚPLNÉ ZNĚNÍ PO VYDÁNÍ ZMĚNY č.1

ODŮVODNĚNÍ

OBSAH	VÝKRES ŠIRŠÍCH VZTAHŮ	MĚRÍTKO	DATUM	V.Č.
		1 : 100 000	4/2023	P4-3