

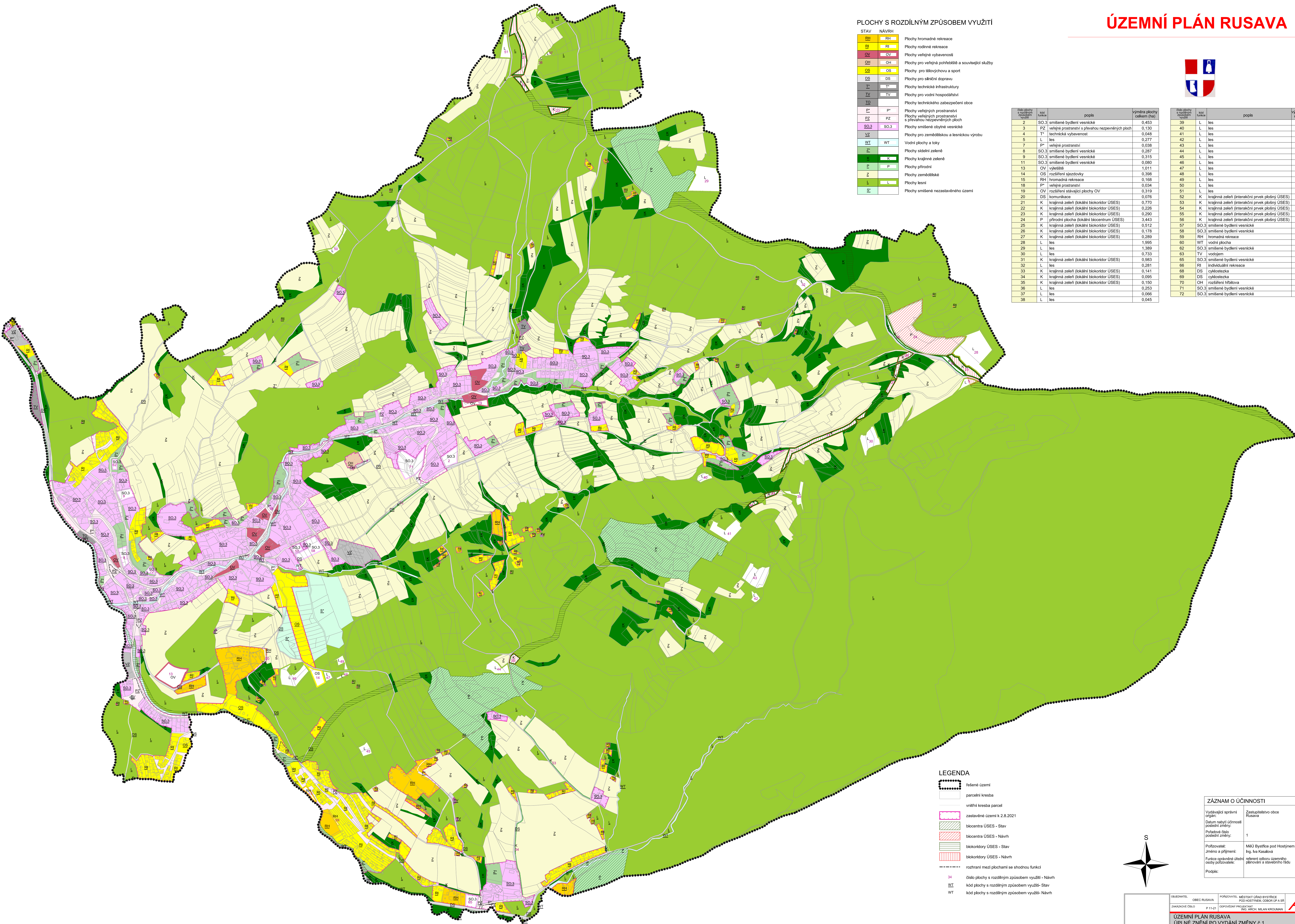


## PLOCHY S ROZDÍLNÝM ZPŮSOBEM VYUŽITÍ

STAV	NAVRH	popis
RH	RH	Plochy hromadné rekreace
RI	RI	Plochy rodinné rekreace
OV	OV	Plochy veřejné vybavenosti
OH	OH	Plochy pro veřejná potřeblatě a související služby
OS	OS	Plochy pro tělovýchovu a sport
DS	DS	Plochy pro silniční dopravu
T*	T*	Plochy technické infrastruktury
TV	TV	Plochy pro vodní hospodářství
IO	IO	Plochy technického zabezpečení obce
P*	P*	Plochy veřejných prostranství
PZ	PZ	Plochy veřejných prostranství s převahou nezájemných ploch
SO.3	SO.3	Plochy smíšené obytné vesnické
VZ	VZ	Plochy pro zemědělskou a lesnickou výrobu
WT	WT	Vodní plochy a toky
Z*	Z*	Plochy sídelní zeleně
L	L	Plochy krajinné zeleně
P	P	Plochy přírodní
Z	Z	Plochy zemědělské
L	L	Plochy lesní
S*	S*	Plochy smíšené nezastavěného území

stav plochy s rozdílným způsobem využití	územní funkce	popis	výměra plochy celkem (ha)
2	SO.3	smíšené bydlení vesnické	0,453
3	PZ	veřejné prostranství s převahou nezájemných ploch	0,130
4	T*	technická vybavenost	0,048
5	L	les	0,277
7	P*	veřejné prostranství	0,038
8	SO.3	smíšené bydlení vesnické	0,287
9	SO.3	smíšené bydlení vesnické	0,315
11	SO.3	smíšené bydlení vesnické	0,080
13	OV	výhledově	1,011
14	OS	rozšíření sjezdovky	0,398
15	RH	hromadná rekreace	0,168
18	P*	veřejné prostranství	0,034
19	OV	rozšíření stávající plochy OV	0,319
20	DS	komunikace	0,076
21	K	krajinná zezeň (lokální biokoridor ÚSES)	0,770
22	K	krajinná zezeň (lokální biokoridor ÚSES)	0,226
23	K	krajinná zezeň (lokální biokoridor ÚSES)	0,290
24	P	přírodní plocha (lokální biocentrum ÚSES)	3,443
25	K	krajinná zezeň (lokální biokoridor ÚSES)	0,512
26	K	krajinná zezeň (lokální biokoridor ÚSES)	0,178
27	K	krajinná zezeň (lokální biokoridor ÚSES)	0,289
28	L	les	1,595
29	L	les	1,389
30	L	les	0,733
31	K	krajinná zezeň (lokální biokoridor ÚSES)	0,983
32	L	les	0,281
33	K	krajinná zezeň (lokální biokoridor ÚSES)	0,141
34	K	krajinná zezeň (lokální biokoridor ÚSES)	0,095
35	K	krajinná zezeň (lokální biokoridor ÚSES)	0,150
36	L	les	0,253
37	L	les	0,066
38	L	les	0,045

stav plochy s rozdílným způsobem využití	územní funkce	popis	výměra plochy celkem (ha)
39	L	les	0,418
40	L	les	0,250
41	L	les	0,894
42	L	les	0,151
43	L	les	0,966
44	L	les	0,482
45	L	les	0,282
46	L	les	0,870
47	L	les	0,166
48	L	les	0,122
49	L	les	0,237
50	L	les	0,403
51	L	les	0,441
52	K	krajinná zezeň (interakční prvek plošný ÚSES)	0,190
53	K	krajinná zezeň (interakční prvek plošný ÚSES)	0,248
54	K	krajinná zezeň (interakční prvek plošný ÚSES)	0,187
55	K	krajinná zezeň (interakční prvek plošný ÚSES)	0,200
56	K	krajinná zezeň (interakční prvek plošný ÚSES)	0,206
57	SO.3	smíšené bydlení vesnické	0,154
58	SO.3	smíšené bydlení vesnické	0,524
59	RH	hromadná rekreace	0,060
60	WT	vodní plocha	0,081
62	SO.3	smíšené bydlení vesnické	0,119
63	TV	vodojem	0,013
65	SO.3	smíšené bydlení vesnické	0,295
66	RI	individuální rekreace	0,167
68	DS	cyklostezka	0,413
69	DS	cyklostezka	0,044
70	OH	rozšíření hřbitova	0,029
71	SO.3	smíšené bydlení vesnické	1,068
72	SO.3	smíšené bydlení vesnické	0,121



## LEGENDA

- řešené území
- parcelní kresba
- vnitřní kresba parcel
- zastavěné území k 2.8.2021
- biocentra ÚSES - Stav
- biocentra ÚSES - Návrh
- biokoridory ÚSES - Stav
- biokoridory ÚSES - Návrh
- rozhraní mezi plochami se shodnou funkcí
- 34 číslo plochy s rozdílným způsobem využití - Návrh
- WT kód plochy s rozdílným způsobem využití - Stav
- WT kód plochy s rozdílným způsobem využití - Návrh

ZÁZNAM O ÚČINNOSTI		Ověřil úředního razítka:
Vydávající správní orgán:	Město Rusava	Zastupitelstvo obce Rusava
Datum nabytí účinnosti poslední změny:	1	
Podpisové datum poslední změny:		
Přípravitel:	MÚJ Bystrice pod Hostěným	
Jméno a příjmení:	Ing. Iva Kasalová	
Funkce oprávněné úřední osoby přípravitel:	referent odboru územního plánování a stavebního řádu	
Podpis:		

